

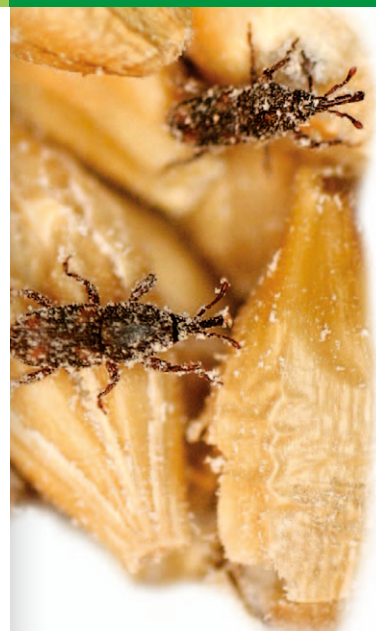


# DDD PRÍPRAVKY

[www.rwa.sk](http://www.rwa.sk)



SPIESSOURANIA



# DDD PRÍPRAVKY



## ALBA®

clothianidin 26 g/l  
tricosene 0,5 g/l

Balenie:  
0,5 l

- aplikovateľné náterom alebo postrekom
- pôsobí formou **prilákaj a zlikviduj** (feromón obsiahnutý v prípravku priláka muchy, následne účinná látka zabezpečuje likvidáciu)
- vďaka obsiahnutému feromónu postačuje ošetriť len malé plochy, nie je potrebné ošetriť celé ustajňovacie priestory

### DÁVKOVANIE

**Náterom:** (bez riedenia) 0,5 l na priestory s 200 m<sup>2</sup> podlahovej plochy, tj. cca 60 pruhov o veľkosti 10 x 30 cm

**Postrekom:** (riedenie 0,5 l prípravku / 1 l vody) 0,5 l na priestory s 200 m<sup>2</sup> podlahovej plochy



## FICAM® 80 WP

bendiocarb 800 g/kg

Balenie:  
0,5 kg

- karbamátový insekticíd pre profesionálne použitie vo forme dispergovateľného prášku na ničenie škodlivých článkonožcov vo sfére komunálnych služieb, v skladoch, poľnohospodárskych a potravinárskych prevádzkach

### DÁVKOVANIE

3 g na 1 l vody (aplikujte 1 l suspenzie na 25 m<sup>2</sup> plochy)

## K-OBIOL® 25 EC

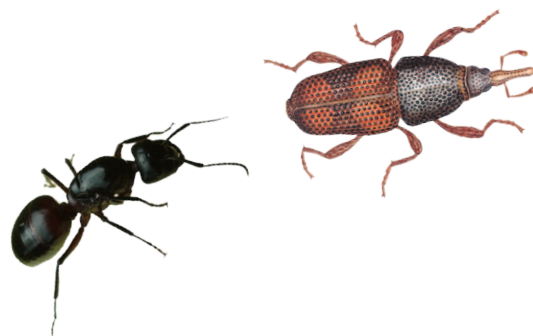
deltamethrin 25 g/l,  
piperonyl butoxid 250 g/l

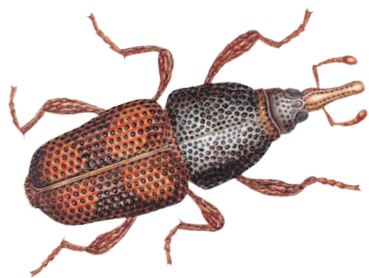
Balenie:  
5 l

- postrekový prípravok vo forme emulzného koncentrátu pre riedenie vodou na ochranu pred skladovými škodcami
- po ošetrení, silo prípadne sklad uzatvorte a ošetrené zrnó ponechajte v pokoji bez akejkoľvek manipulácie minimálne 6 týždňov

### DÁVKOVANIE

Škodca	Dávka v ml/t	Dĺžka pôsobenia
Skladové chrobáky okrem <i>Tribolia</i> spp., vijačky	10	5 mesiacov
pri veľkom tlaku a výskyte <i>Tribolia</i> spp.	20	<i>Tribolium</i> spp. 8 mesiacov, ďalší škodcovia viac ako 1 rok





## AQUAPY®

prírodné pyrethrum 30 g/l, piperonyl butoxid 150 g/l

Balenie:  
1 l

- insekticídny prípravok pre profesionálne použitie vo forme vodnej emulzie, určený proti skladovým škodcom, škodlivému hmyzu v skladoch, poľnohospodárskych a potravinárskych prevádzkach a ďalej vo vonkajšej sfére proti komárom a kliešťom.

### DÁVKOVANIE

#### Vnútorne priestory

##### ULV aplikácia

Škodlivý činiteľ	Riedenie vodou	Dávka na 3000 m <sup>3</sup>
červotoč tabakový a skladové chrobáky	neriedený	400 ml
švábovitý hmyz	neriedený	200 ml
blchy a ploštice	neriedený	300 ml
lietajúci hmyz	neriedený	100 ml

##### Vytváranie hmloviny (mist)

Škodlivý činiteľ	Riedenie vodou	Dávka na 3000 m <sup>3</sup>
červotoč tabakový a skladové chrobáky	400 ml + 600 ml vody	1000 ml
švábovitý hmyz	200 ml + 800 ml vody	1000 ml
blchy a ploštice	300 ml + 700 ml vody	1000 ml
lietajúci hmyz	100 ml + 900 ml vod	1000 ml

##### Termomechanický aerosol (FOG)

Škodlivý činiteľ	Riedenie vodou	Dávka na 3000 m <sup>3</sup>
lietajúci hmyz	100 ml + 900 ml vody	1000 ml
červotoč tabakový	400 ml + 600 ml vody	1000 ml

##### Postrek

Škodlivý činiteľ	Riedenie	Dávkovanie
skladové chrobáky	25 ml + 975 ml vody	50 ml/m <sup>2</sup>
švábovitý hmyz	25 ml + 975 ml vody	50 ml/m <sup>2</sup>
blchy a ploštice	25 ml + 975 ml vody	50 ml/m <sup>2</sup>
osy	100 ml + 900 ml vody	bodová aplikácia

#### Vonkajšia aplikácia

##### ULV (komáre, kliešte)

Ošetrované plochy	Riedenie	Dávkovanie
veľké plochy	neriedený	500 ml/ha
malé plochy	neriedený	2000 ml/ha



# RWA

## MAXFORCE® PRIME

imidacloprid 21,5 g/kg

Balenie:  
0,03 kg

- insekticídna nástraha vo forme pasty pre profesionálne použitie určená k ničeniu švábov a rusov
- vhodný hlavne do objektov, kde sa nemôže použiť klasický postrek
- aplikuje sa na skrytých miestach ako sú škáry a praskliny v múroch, rohoch miestností a pod.

### DÁVKOVANIE

Škodca	Nízky výskyt	Vysoký výskyt
Rus domáci	0,1 g/m <sup>2</sup>	2 x 0,1 g/m <sup>2</sup>
Šváb obecný	2 x 0,1 g/m <sup>2</sup>	3 x 0,1 g/m <sup>2</sup>

Kvapka gélu s priemerom 5 mm zodpovedá približne 0,1 g.

Nízky výskyt - hmyz nie je vidno v priebehu dňa

Vysoký výskyt - hmyz je bežne vidno v priebehu dňa

## MAXFORCE® QUANTUM

imidacloprid 0,3 g/kg

Balenie:  
0,03 kg

- insekticídna nástraha vo forme riedkej pasty pre profesionálne použitie určená k ničeniu mravcov faraónskych a mravcov čiernych

### DÁVKOVANIE

Vnútoré priestory 0,2 g / m<sup>2</sup> plochy

Okolie budov cca 2 g / hniezdo

## RODILON® BLOCK

(do vypredania zásob)

difethialone 0,025 g/kg

Balenie:  
2 kg

- požerová nástraha vo forme bloku pre profesionálne použitie na ničenie škodlivých hlodavcov (myš domová, potkan čierny a hnedý) v uzavretých objektoch
- prípravok sa používa bez ďalších úprav

### DÁVKOVANIE

1 blok na 1–2 m, 2–4 bloky na jeden kanalizačný vstup

## RODILON® PASTA

difethialone 0,025 g/kg

Balenie:  
5 kg

- požerová nástraha vo forme tuhej pasty pre profesionálne použitie na ničenie škodlivých hlodavcov (myš domová, potkan čierny a hnedý) v uzavretých objektoch
- prípravok sa používa bez ďalších úprav

### DÁVKOVANIE

Potkany: vysoký výskyt - 6 vrecúšok po 4–5 m

nízky výskyt - 6 vrecúšok po 8–10 m

Myši: vysoký výskyt - 2 vrecúška po 1–1,5 m

nízky výskyt - 2 vrecúška po 2–3 m

## SOLFAC® 050 EW

cyfluthrin 50 g/l

Balenie:  
1 l

- insekticídny prípravok pre profesionálne použitie vo forme makro-emulzie určený na ničenie škodlivého a obťažujúceho hmyzu v objektoch živočíšnej výroby a v iných priestoroch, kde sa môže vyskytovať hmyz
- pôsobí ako kontaktný insekticíd vo veľmi krátkom čase a má dlhú reziduálnu účinnosť

### DÁVKOVANIE

Reziduálny postrek

Lezúci hmyz : 80 ml prípravku / 10 l vody

Lietajúci hmyz: 60 ml prípravku / 10 l vody

50–130 ml roztoku na 1 m<sup>2</sup> ošetrovaného povrchu

Priestorový postrek (aerosól)

Lezúci a lietajúci hmyz : 100 ml prípravku / 900 ml vody

(aplikujte v dávke 1000 ml / 1000 m<sup>3</sup>)

