

Jačmeň



Pšenica



Ovos



Hrach



Horčica



Lucerna



Tekvica



Bôb



Jariny

2024



REDIGO[®]
PRO

PROGRES
PROFESIONALITA
PROFIT

- špecialista na fuzariózy
- vysoká koncentrácia účinných látok
- unikátny rozsah registrácie
- výrazná stimulácia vitality a výkonnosti ošetrovaných porastov

Science for a **better life**

cropscience.bayer.sk

Prípravky na ochranu rastlín používajte bezpečným spôsobom. Pred použitím si vždy prečítajte etiketu a informácie o prípravku. Rešpektujte varovné vety a symboly.



Bayer SeedGrowth[™]

Obsah



Jačmeň jarný

Soulmate	Exkluzívne	4
LG Tosca	Novinka	5
Overture		6
Laudis 550		7
Escalena - křmny	Exkluzívne	7



Pšenica letná, f. presievková

Sensas	Exkluzívne	10
KWS Expectum	Exkluzívne	11
Lennox	Exkluzívne	12
Edda	Exkluzívne	13



Pšenica tvrdá jarná

Riccodur	Exkluzívne	14
----------	------------	----



Ovos siaty jarný

Earl - žltý, plevnatý	Exkluzívne	15
Celeste - čierny		16



Ovos nahý

Santini		16
---------	--	----



Hrach siaty jarný

Tiberius - žltozrnný	Exkluzívne	17
----------------------	------------	----



Horčica biela

Zlata	Exkluzívne	18
Veronika	Exkluzívne	18



Lucerna siata

Triade		19
--------	--	----



Tekvica olejná

Gleisdorfer	Exkluzívne	19
GL Inka	Exkluzívne	20
GL Rustical	Exkluzívne	20



Bôb kónský

Alexia	Exkluzívne	21
GL Sunrise	Exkluzívne	21

Vysvetlivky k sortenpassom odrôd

Úrodovorné parametre:

1 = malý vplyv na úrodu
9 = veľký vplyv na úrodu

Tabuľka termínov sejby:

Zelená bunka = optimálny termín sejby

Hodnotenie odrôd

BODY	klasenie zrelosť	výška rastliny	mrazuvzdornosť poliehanie náchylnosť k chorobám prerastanie lánavosť stebľa a klasu	kvalita objemová hmotnosť obsah bielkovín stabilita čísla poklesu
1	obzvlášť (extra) skorý	veľmi nízka	obzvlášť dobrá	obzvlášť nízka
2	obzvlášť skorý	veľmi nízka až nízka	veľmi dobrá	veľmi nízka
3	veľmi skorý	nízka	dobrá až veľmi dobrá	nízka
4	skorý	nízka až stredná	dobrá	nížšia až stredná
5	stredný	stredná	stredná	stredná až dobrá
6	stredný až neskorý	stredná až vysoká	stredná až slabšia	dobrá
7	neskorý	vysoká	slabá	dobrá až veľmi dobrá
8	neskorý až veľmi neskorý	vysoká až veľmi vysoká	slabá až veľmi slabá	veľmi dobrá
9	veľmi neskorý	veľmi vysoká	veľmi slabá	obzvlášť dobrá



Soulmate

Exkluzívne

Charakteristika odrody

- stredne skorá nižšia odroda
- plastická odroda, výborné prispôsobenie sa kontinentálnym podmienkam
- nadpriemerne vysoké a stabilné úrody vo všetkých výrobných oblastiach, **predovšetkým však v teplých a suchých oblastiach KVO**
- výborná odnožovacia schopnosť
- stredne dobrá odolnosť proti poliehaniu
- stredne veľké zrno
- výborná výťažnosť zrna nad 2,5 mm

Zdravotný stav

- absolútna odolnosť proti múčnatke trávovej – gén Ml_o
- dobrá odolnosť voči rhynchosporiovej škvrnitosti a hrdzi jačmennej
- stredná odolnosť voči hnedej škvrnitosti

Výberová sladovnícka kvalita

Priemer hodnotenia registračných skúšok potvrdil **optimálne hodnoty všetkých dôležitých kvalitatívnych parametrov** – pre slad odrody **SOULMATE** je charakteristický bohatý extrakt 84 % pri nižšom obsahu dusíkatých látok v nesladovanom zrne (10 %). Proteolytické, amylolytické a cytolytické rozluštenie zrna je na optimálnej úrovni. Kvalita sladiny je priaznivá, čo sa odzrkadľuje na vysokej úrovni stupňa prekvasenia (83,6 %). Obsah β-glukánov v sladine je na úrovni 68 mg/l. Odroda nemala problémy s čírosťou sladiny.

- **vynikajúca stabilita kvality v rôznych ročníkoch a lokalitách**



Výberová sladovnícka kvalita
 Odroda SOULMATE je zaradená ako preferovaná odroda do odrodového sortimentu sladovníckeho jačmeňa pre firmu Heineken Slovensko Sladovne a Tatranskú sladovňu.

Odroda SOULMATE je kontrolnou odrodou pre registračné skúšky ÚKSÚP.

Jačmeň jarný – sladovnícke kontrolné odrody ÚKSÚP – úroda 2022 v t/ha
 Zdroj: ÚKSÚP, štátne odrodové skúšky

Odroda	Báhoň	Haniska	V. Meder	Želiezovce	KVO
Laudis 550	7,16	6,48	6,14	4,48	6,07
Soulmate	7,20	7,07	6,66	5,75	6,67
Overture	6,88	6,83	7,11	5,57	6,60
Tango	6,89	6,90	6,82	4,03	6,16

Majiteľ odrody: **NORDIC SEED, Dánsko**
 Registrácia v SR: **2017**
 Odroda je právne chránená.



LG Tosca

Novinka

Charakteristika odrody

- stredne skorá až skorá plastická odroda
- odroda výborne odnožuje – poskytuje vysoké úrody vo všetkých výrobných oblastiach, aj v suchých podmienkach
- odroda dobre reaguje na zvýšenú intenzitu pestovania
- dobrá odolnosť proti poliehaniu (porovnateľná s odrodou Laudis 550)
- vysoká HTZ
- vysoký podiel predného zrna – výborná výťažnosť zrna nad 2,5 mm

Zdravotný stav

- absolútna odolnosť voči múčnatke trávovej – gén Ml₀
- veľmi dobrá odolnosť proti rhynchosporiovej škvrnitosti, dobrá proti hnejkej škvrnitosti a fuzariózam klasu
- stredná odolnosť proti hrdzi jačmennej

Výberová sladovnícka kvalita

- slad odrody LG TOSCA poskytuje vysoký obsah extraktu (84,1%) pri optimálnom obsahu dusíkatých látok v nesladovanom zrne. Kvalitatívne zloženie sladiny je na optimálnej úrovni a dosiahnuteľný stupeň prekvasenia dosahuje v priemere 83,2%. Odroda má nízky obsah betaglukánov.
- **veľmi dobrá stabilita kvality v rôznych ročníkoch a lokalitách**

Výberová sladovnícka kvalita

Odroda LG Tosca je zaradená ako preferovaná odroda do odrodového sortimentu sladovníckeho jačmeňa pre firmu Heineken Slovensko Sladovne a Sladovňu Šariš – Plzeňský Prazdroj Slovensko, ako limitovaná pre Sladovňu Levice a je skúšaná v Sladovni Michalovce.



Majiteľ odrody: Limagrain Europe S. A. S.

Odroda je právne chránená.

Overture

Charakteristika odrody

- stredne skorá stredne vysoká plastická odroda
- nadpriemerne vysoké úrody vo všetkých výrobných oblastiach – odroda výborne odnožuje a má vysoko produktívny klas
- stredná odolnosť proti poliehaniu – vzhľadom na ťažší klas a pri vysokej hustote porastu je potrebné urobiť zodpovedajúce ošetrenie proti poliehaniu
- veľké zrno, vysoká HTZ
- výborná výťažnosť zrna nad 2,5 mm

Zdravotný stav

- absolútna odolnosť voči múčnatke trávovej – gén Ml_o
- veľmi dobrá odolnosť proti rhynchosporiovej škvrnitosti a dobrá proti hrdzi jačmennej
- stredná odolnosť voči hnedej škvrnitosti – v podmienkach silnejšieho výskytu hnedej škvrnitosti odroda kladne reaguje na použitie fungicídov

Výberová sladovnícka kvalita

- slad odrody OVERTURE poskytuje vysoký obsah extraktu (83,9 %) pri optimálnom obsahu dusíkatých látok v nesladovanom zrne. Kvalitatívne zloženie sladiny je na optimálnej úrovni a dosiahnuteľný stupeň prekvasenia dosahuje v priemere 83,1 %. Odroda má nízky obsah betaglukánov.
- **vynikajúca stabilita kvality v rôznych ročníkoch a lokalitách**



Výberová sladovnícka kvalita

Odroda Overture je zaradená ako preferovaná odroda do odrodového sortimentu sladovníckeho jačmeňa pre firmu Heineken Slovensko Sladovne, LYCOS – Trnavské Sladovne, Sladovňu Levice, Sladovňu Michalovce, Tatranskú sladovňu a ako limitovaná odroda pre Sladovňu Šariš – Plzeňský Prazdroj Slovensko.

Odroda OVERTURE je kontrolnou odrodou pre registračné skúšky ÚKSÚP.

Jačmeň jarný – sladovnícke kontrolné odrody ÚKSÚP – úroda 2022 v t/ha

Zdroj: ÚKSÚP, štátne odrodové skúšky

Odroda	Beluša	V. Rípiňany	Vranov	RVO
Laudis 550	7,47	8,68	6,91	7,69
Soulmate	7,80	8,96	7,81	8,19
Overture	8,25	7,91	7,90	8,02
Tango	8,36	8,97	7,92	8,42

Majiteľ odrody: Limagrain Europe S. A. S.

Odroda je právne chránená.



Laudis 550

Charakteristika odrody

- stredne skorá odroda s veľmi dobrým odnožovaním
- stabilná a vysoká úroda zrna vo všetkých výrobných oblastiach
- dobrá odolnosť proti poliehaniu
- vysoký obsah extraktu pri optimálnom obsahu dusíkatých látok
- vysoký podiel zrna nad sitom 2,5 mm

Zdravotný stav

- absolútna odolnosť voči múčnatke trávovej – gén Mlo
- veľmi dobrá odolnosť proti rhynchosporiovej škvrnitosti a fuzariózam klasu
- stredná odolnosť proti hnedej škvrnitosti a hrdzi jačmennej
- častejšie je pozorovaný vyšší výskyt nešpecifických škvrnitostí, ktorý väčšinou súvisí s tlakom múčnatky (obránná reakcia génu Mlo) – fungicídne ošetrenie v tomto prípade už nemá význam



Výberová sladovnícka kvalita

Odroda LAUDIS 550 je zaradená ako preferovaná odroda do odrodového sortimentu sladovníckeho jačmeňa pre Sladovňu Šariš – Plzeňský Prazdroj Slovensko, Sladovňu Michalovce a Tatranskú sladovňu a ako limitovaná pre LYCOS – Trnavské Sladovne.

Odroda LAUDIS 550 je kontrolnou odrodou pre registračné skúšky ÚKSÚP.

Jačmeň jarný – sladovnícke kontrolné odrody ÚKSÚP – úroda 2022 v t/ha

Zdroj: ÚKSÚP, štátne odrodové skúšky

Odroda	Jakubovany	Bodorová	Sp. Belá	Sp. Vlchy	Viglaš	ZHVO
Laudis 550	6,89	8,28	4,72	3,32	4,45	5,53
Soulmate	8,38	7,97	5,53	3,51	4,69	6,02
Overture	8,10	8,88	6,07	3,84	4,35	6,25
Tango	7,38	7,59	4,64	3,71	4,47	5,56

Majiteľ odrody: Limagrain Europe S. A. S.
Odroda je právne chránená.

Escalena

Exkluzívne

Charakteristika odrody

- nízka odroda s vynikajúcou odolnosťou k poliehaniu a k lámaniu stebľa
- morforegulátory je potrebné používať opatrne, iba v prípade vysokého rizika polahnutia
- **skoré klasenie a stredne skoré dozrievanie – dlhé obdobie nalievania klasu**
- nadpriemerne vysoké úrody vo všetkých výrobných oblastiach – v lokalitách s vysokým úrodovým potenciálom i v lokalitách s chudobnejšími pôdami
- veľmi dobré odnožovanie, veľké zrna, dobrá odolnosť k lámaniu zrna
- veľmi dobrá výťažnosť zrna nad 2,2 mm a dobrá nad 2,5 mm

Zdravotný stav

- výborná odolnosť voči múčnatke trávovej
- stredne dobrá odolnosť proti hrdzi jačmennej
- dobrá odolnosť k rhynchosporiovej škvrnitosti
- stredná odolnosť k hnedej škvrnitosti
- predovšetkým v teplých pestovateľských podmienkach sa odporúča použiť fungicíd proti hnedej škvrnitosti a hrdzi jačmennej

Kvalita

- **univerzálna odroda** – možno ju využiť na krmne i sladovnícke účely
- **výborná krmná kvalita** – nízky obsah hrubej vlákniny



Majiteľ odrody: Saatzucht Edelfhof, Rakúsko
Odroda je právne chránená.



Agrotechnika pestovania jačmeňa jarného



Oblasť pestovania

Odrody uvedené v tomto katalógu je možné pestovať vo všetkých výrobných oblastiach, t. j. kukuričnej, repárskej aj zemiakárskej a horskej.

Pôdy

Najvhodnejšie sú pôdy hlinité, piesčito-hlinité a hlinito-ílovité s pH 6,2 – 7,2.

Predplodina

Najvhodnejšími predplodinami pre pestovanie sladovníckeho jačmeňa sú organicky hnojené okopaniny a kukurica na zrno. Všetky uvedené odrody sú veľmi tolerantné aj k tomu, ak je predplodinou obilnina (ozimná pšenica) – úrodová depresia – ak je – je iba veľmi minimálna. Obilnina ako predplodina môže mierne ovplyvniť sladovnícku kvalitu – zvýšenie obsahu bielkovín, zníženie extraktu. Nevhodné ako predplodiny sú druhy obohacujúce pôdu o dusík (strukoviny, datelinoviny). Pri sejbe po zrnovej kukurici hrozí zvýšené nebezpečenstvo výskytu fuzárií.

Sejba

siať ihneď ako to podmienky dovoľia do dobre pripravenej pôdy. Jačmeň jarný je najnáročnejšou obilninou vzhľadom na svoju krátku vegetačnú dobu a nie príliš vyvinutý koreňový systém, čím je spôsobené to, že rastlina má slabšiu nasávaciu schopnosť. Väčšina nových odrôd veľmi dobre zvláda aj neskoršiu jarnú sejbu a ak sú podmienky po sejbe dobré (dostatok vlhky a pohotových živín), neprejaví sa sejba v neskoršom termíne na výške úrody.

Všetky odrody uvedené v tomto katalógu sú vhodné aj na jesennú sejbu. Optimálna hĺbka sejby je 3 – 4 cm. Dôležité je siať certifikované osivo – nielen pre zaistenie vysokej biologickej hodnoty, ale tiež pri preukazovaní pravosti odrody pri následnom predaji komodity.

Samozrejmosťou je **použitie kvalitného moridla**.

Výsevok

Výšku výsevu je potrebné voliť s ohľadom na predplodinu, termín sejby a podmienky pri sejbe. Porasty nie je vhodné prehustovať.

- **3,8 – 4,5 mil. klíčivých semien na ha** – kukuričná výrobná oblasť, suchšie podmienky
- **3,5 – 4,2 mil. klíčivých semien na ha** – repárska výrobná oblasť
- **4,0 – 4,7 mil. klíčivých semien na ha** – zemiakárska a horská výrobná oblasť

Pri sejbe po obilnине, pri neskoršej sejbe alebo pri horších podmienkach pri sejbe je dobré voliť výsevok na hornej hranici odporúčania.

Výsevok je dobré regulovať podľa vlastných skúseností agrónoma s danou odrodou v konkrétnych podmienkach.

Použitie morforegulátorov

Vhodné u odrôd, ktoré majú stredne dobrú odolnosť proti poliehaniu, veľmi vysoký úrodový potenciál a porasty sa vyvíjajú intenzívne. Dôležité je správne načasovanie regulačných zásahov.

Hnojenie

Fosfor, draslík a horčík je vhodné dodávať v potrebnom množstve podľa aktuálneho rozboru pôdy už na jeseň pred orbou. Dávku N je potrebné voliť s ohľadom na výrobnú oblasť, predplodinu a obsah N_{min} v pôde. Hnojenie je vhodné kombinovať aj s listovou výživou, zvlášť v suchých rokoch. Dávku, formu a termín aplikácie je odporúčané konzultovať s odborníkmi na výživu rastlín. Správne stanovená dávka N rozhodujúcim spôsobom ovplyvňuje výsledný obsah dusíkatých látok v zrne.

Ošetrovanie porastu

Je potrebné brať do úvahy zdravotný stav konkrétnych odrôd - napr. akým génom je kontrolovaná odolnosť proti múčnatke trávovej. Ak má odroda gén Ml_o, ošetrovanie proti múčnatke nie je potrebné robiť, ak nemá, ošetrovanie sa vykonáva vo fáze 25 – 32. Ak má odroda stredne dobrú odolnosť proti hnedej škvrnitosti a pri silnejšom infekčnom tlaku tejto choroby sa odporúča ošetrovanie fungicídmi – zväčša sa ošetruje 2x – vo fáze 32 – 39 (steblovanie) a vo fáze 51 – 59 (ochrana klasu). Pozornosť je potrebné venovať správne načasovaniu aplikácie fungicídov.



Základné kvalitatívne parametre sladovníckych jačmeňov

Odroda sladovníckeho jačmeňa – odroda vhodná na výrobu sladu

Slad

Zrno jačmeňa, ktoré v technologickom procese sladovania (riadené klíčenie) získa vlastnosti vhodné pre výrobu piva.

Bielkoviny

Obsah dusíkatých látok v zrne (%). Ich obsah je veľmi variabilný a je ovplyvnený odrodou a vonkajšími podmienkami (zloženie pôdy, hnojenie, predplodina, dĺžka vegetácie, priebeh počasia). Za optimum sa pokladá obsah v rozmedzí 9,5 – 11,5 %.

Extrakt sladu

Je hlavné kritérium pivovarskej hodnoty sladu. Hodnota sladového extraktu ukazuje v % koľko extraktívnych látok sa zo sladovej múčky uvoľní do sladového roztoku – sladiny - infúznym rmutovaním tzv. „kongresným“ postupom. Za minimálnu hranicu sa považuje 79,5 % extraktu.

Relatívny extrakt pri 45°C

Súvisí s obsahom aminodusíka, dáva predpoklad na rozmnožovanie kvasiniek pri hlavnom kvasení. Upozorňuje na správnosť máčania, na aktiváciu enzýmov, hlavne alfa-amylázy. Štandardná hodnota je 36 %. Hodnota priamo závisí od obsahu bielkovín a je ovplyvnená odrodou, lokalitou, ročníkom, vyzretosťou a pod.

Kolbachovo číslo

Vyjadruje v % pomer rozpustného dusíka v sladine k obsahu celkového dusíka v slade. Informuje o stupni rozlúštenia bielkovín (veľmi dobré – nad 41 %, dobré 35 – 41 %, nedokonalé pod 35 %).

Diastatická mohutnosť

Predstavuje enzýmový potenciál sladu, hlavne beta-amylázy. Vplyvom tohto enzýmového potenciálu dochádza k štiepeniu škrobu v procese rmutovania na nízkomolekulárne sacharidy. Hodnoty sa uvádzajú v jednotkách Windish-Kolbacha (WK). Svetlý slad = 200-300 WK, pre európske podmienky vyhovujú hodnoty min. 220 WK.

Dosiahnuteľný stupeň prekvasenia

Udáva obsah všetkých skvasiteľných látok v sladine pivovarskými kvasinkami. Závisí od dokonalosti rozlúštenia sladu – je tým vyšší, čím dokonalejšie je rozlúštenie sladu. Konečný stupeň prekvasenia sa vyjadruje percentuálne z rozdielu medzi extraktom sladiny pred kvasením a po kvasení. Pri dobrých sladoch by mala byť hodnota 80 %.

Friabilita (krehkosť) sladu

Súvisí so stupňom rozlúštenia endospermu. Počas sladovania zrna sa pôsobením aktívnych enzýmových kom-



plexov degradujú bunkové steny endospermu, mení sa štruktúra obilky a zvyšuje sa krehkosť zrna. Kvalitný slad by mal vykazovať friabilitu v rozsahu 80-90 %, sklovitosť by nemala presiahnuť 2 %. U sladov vyrobených z ozimného jačmeňa sú hodnoty krehkosti podstatne nižšie a sklovitosť je vyššia. Friabilita je ovplyvnená odrodovou čistotou.

β-glukány

Polysacharidy neškrobového typu, ktoré sú súčasťou bunkových membrán endospermu jačmenného zrna a plnia funkciu stavebných látok na rozdiel od škrobu, ktorý plní funkciu látok zásobných. Brzdia vstup enzýmov do buniek, čím negatívne ovplyvňujú rýchlosť rozlúštenia zrna počas sladovania. Ich vysoký obsah teda spôsobuje problémy v technologickom postupe výroby piva. Množstvo β-glukánov je ovplyvnené odrodou, pôdnymi a klimatickými podmienkami. Hodnoty zvyknú rásť v suchých a teplých ročníkoch, pozitívny vplyv má najmä skrátené vegetačné obdobie. Odporúčaná hodnota pre optimálny obsah β-glukánov v sladine je 150-200 mg/l. Za krajnú hodnotu pre výrobu kvalitného sladu sa udáva obsah 4 % β-glukánov v zrne jačmeňa.

Sensas

Exkluzívne

- osinatá nepoliehavá odroda pšenice letnej, f. presievkovej
- vysoká úroda, predovšetkým po zlepšujúcej predplodine
- veľmi dobrá kvalita, vysoká a veľmi stabilná objemová hmotnosť, vysoká stabilita čísla poklesu

Agronomické charakteristiky

klas		osinatý
klasenie	4	skoré
zrelosť	6	stredne neskorá
výška rastliny	4	stredne nízka

Tolerancia

poliehanie	3	dobrá
múčnatka	6	stredne dobrá
Septoria trit.	4	dobrá
hrdza pšeničná	8	slabá
hrdza plevová	4	dobrá
fusarium	5	stredne dobrá

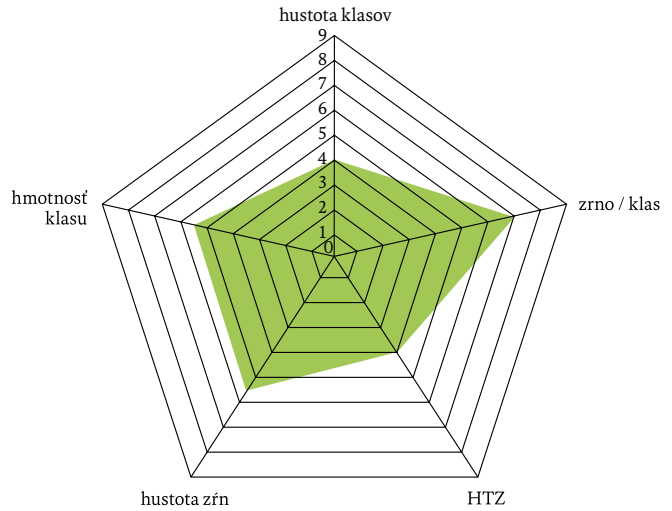
Kvalita

kvalita		E - potravinárska
objemová hmotnosť	7	dobrá
obsah bielkovín	6	dobrý
číslo poklesu	8	veľmi dobré
prerastanie	2	veľmi dobré



Úrodovtné parametre

Flexibilný klasový typ



Sejba (zrn/m²)

	350		380		400	450		
1-10	11-20	21-28	1-10	11-20	21-31	1-10	11-20	21-30
	február		marec			apríl		

Ideálny čas sejby – ihneď ako to podmienky dovoľia; po miernej a suchej zime aj v januári. Dlhšiu vegetačnú dobu dobre využije na zvýšenie úrody.

Hnojenie

	EC	kg N/ha	cieľ
I	10-21	40 - 70	podporiť odnožovanie
II	33-49	40 - 70	podporiť produktivitu klasu a obsah bielkovín

Ochrana

Ošetriť proti hrdzi pšeničej. Sledovať tlak napadnutia fuzariózami, hlavne ak predplodinou bola kukurica.

Morforegulátory

SENSAS je veľmi odolný voči poliehaniu, ošetrovanie morforegulátormi sa odporúča len pri intenzívne sa vyvíjajúcich porastoch.

Majiteľ odrody, RAGT, Francúzsko
Odroda je právne chránená.



KWS Expectum

Exkluzívne

- veľmi vysoká úroda
- osinatá presievková odroda
- výborná odolnosť voči fusariu

Agronomické charakteristiky

klas		osinatý
klasenie	6	stredne neskoré
zrelosť	6	stredne neskorá
výška rastliny	4	stredná až nižšia

Tolerancia

poliehanie	3	dobrá
múčnatka	2	veľmi dobrá
Septoria trit.	5	stredná
hrdza pšeničná	4	dobrá
hrdza plevová	2	obzvlášť dobrá
fusarium	3	veľmi dobrá

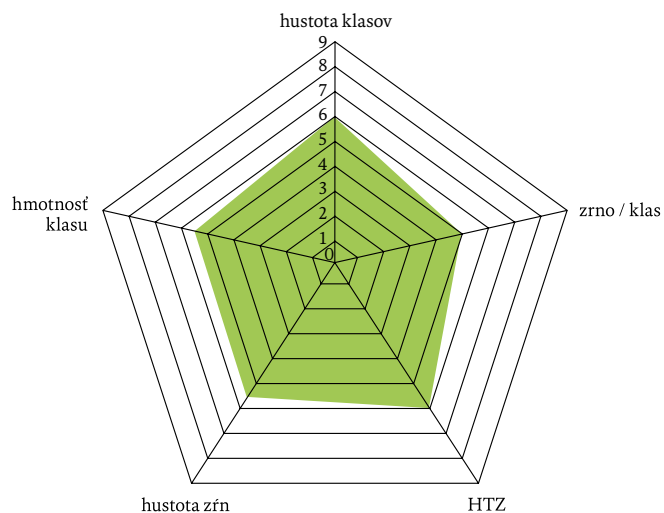
Kvalita

kvalita		E- kvalita
objemová hmotnosť	6	dobrá
obsah bielkovín	8	veľmi dobrý
číslo poklesu	7	veľmi dobré
prerastanie	4	dobré



Úrodnostné parametre

Vysoká HTZ, stredne vysoká hustota klasov a počet zŕn v klase



Sejba (zŕn/m²)

	350		380		420	450		
1-10	11-20	21-28	1-10	11-20	21-31	1-10	11-20	21-30
	február			marec		apríl		

Optimálny termín sejby závisí od začiatku vegetácie a pôdnych podmienok. Siat' treba čo najskôr, ako to podmienky dovoľia.

Hnojenie

	EC	kg N/ha	cieľ
I	10-21	40 - 70	podporiť skorý vývoj a odnožovanie
II	33-49	40 - 70	podporiť vývoj klasu a obsah bielkovín

Ochrana

Výborný zdravotný stav - vysokú úrodu je možné dosiahnuť aj pri použití len jedného fungicidu. Veľmi dobrá odolnosť k fusariu umožňuje aj sejbú po kukurici.

Morforegulátory

Morforegulátory je potrebné aplikovať opatrne (vždy dodržiavať odporúčania výrobcu). Odroda má dobrú odolnosť voči poliehaniu, preto mnohokrát použitie morforegulátora nie je potrebné.

Majiteľ odrody: KWS Lochow GmbH, Nemecko
Odroda je právne chránená

Lennox

Exkluzívne

- veľmi dobrá odolnosť voči poliehaniu
- vynikajúca stabilita čísla poklesu

Lennox je odroda presievkovej pšenice, vhodná na jarnú sejbu do všetkých oblastí pestovania.

Agronomické charakteristiky

klas		bezosinatý
klasenie	6	stredne neskoré
zrelosť	6	stredne neskorá
výška rastliny	4	stredne nízka

Tolerancia

poliehanie	2	veľmi dobrá
hrdza pšeničná	4	dobrá
hrdza plevová	2	obzvlášť dobrá
fusarium	6	stredne dobrá
chlortoluron	1	toleratná

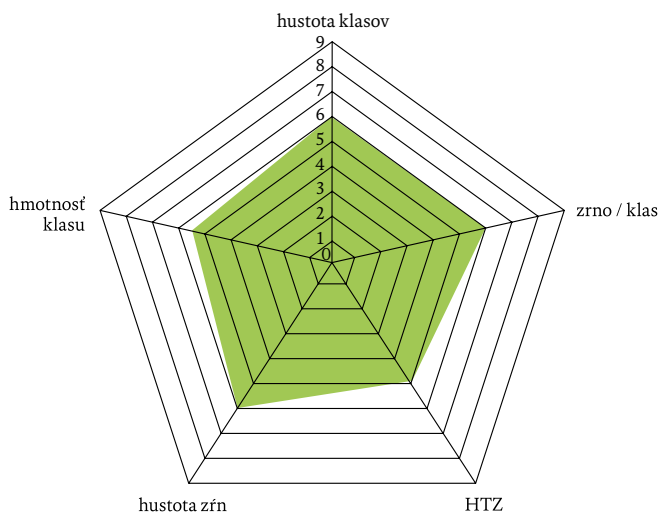
Kvalita

kvalita		E - potravinárska
objemová hmotnosť	5	stredná až dobrá
obsah bielkovín	5	dobrý
číslo poklesu	7	veľmi dobré
prerastanie	3	veľmi dobré



Úrodovtné parametre

Úrodu tvorí hustotou zŕn



Sejba (zŕn/m²)

	350		380		420	450		
1-10	11-20	21-28	1-10	11-20	21-31	1-10	11-20	21-30
	február		marec			apríl		

Ideálny čas sejby – ihneď ako to podmienky dovoľia; po miernej a suchej zime aj v januári. Dlhšiu vegetačnú dobu dobre využije na zvýšenie úrody.

Hnojenie

	EC	kg N/ha	cieľ
I	10-21	40 - 70	podporiť odnožovanie
II	33-49	40 - 70	podporiť produktivitu klasu a obsah bielkovín

Ochrana

Dobrá odolnosť voči hrdzi pšeničej a plevovej. Sledovať tlak napadnutia fuzariózami.

Morforegulátory

Lennox je veľmi odolný voči poliehaniu, pri sejbe na jar sa odporúča ošetrovanie morforegulátormi len pri dobre vyvinutých porastoch s očakávaním vysokej úrody.

Majiteľ odrody: Strube Research, Nemecko
Odroda je právne chránená.



Edda

Exkluzívne

- flexibilná odroda
- dobrá odolnosť proti poliehaniu
- veľmi dobrý zdravotný stav

Edda je presievková odroda a môže sa teda siať na jeseň i na jar. Je vhodná do všetkých oblastí pestovania pšenice.

Agromické charakteristiky

klas		osinatý
klasenie	4	skoré
zrelosť	6	stredne neskorá
výška rastliny	3	nízka

Tolerancia

poliehanie	2	veľmi dobrá
múčnatka	2	veľmi dobrá
Septoria tritici	4	stredne dobrá
hrdza pšeničná	3	veľmi dobrá
hrdza plevová	1	obzvlášť dobrá
fusarium	6	stredná
chlortoluron	0	neznáma

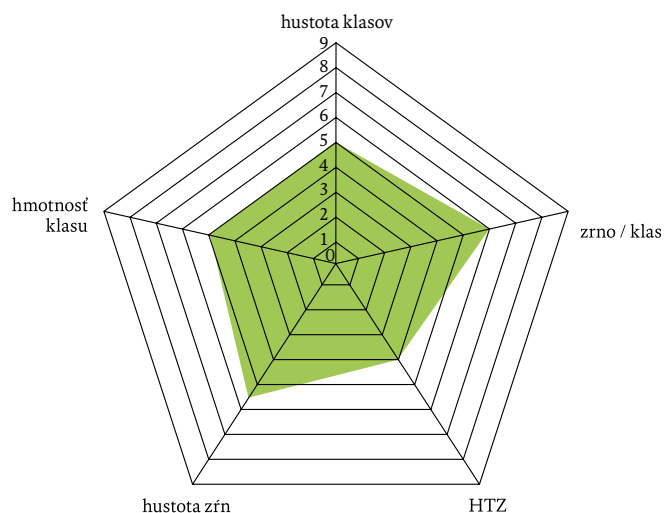
Kvalita

pekárska kvalita		A-kvalita
objemová hmotnosť	4	stredná až nižšia
obsah bielkovín	3	nízky
číslo poklesu	3	nízke
prerastanie	7	slabé



Úrodovné parametre

Kompenzačný typ. Pri neskorej sejbe je potrebné podporiť hustotu klasov a ich hmotnosť pre dosiahnutie vysokej úrody.



Sejba (zrn/m²)

	350		380		400	450		
1-10	11-20	21-28	1-10	11-20	21-31	1-10	11-20	21-30
	február		marec			apríl		

Pri vhodných podmienkach pre prípravu pôdy je sejba možná veľmi skoro na jar, ihneď ako to podmienky dovoľia.

Hnojenie

	EC	kg N/ha	cieľ
I	10-21	40 - 70	podporiť odnožovanie, hlavne pri neskorej sejbe
II	33-49	40 - 70	podporiť produktivitu klasu a obsah bielkovín

Ochrana

Dobrá tolerancia k listovým chorobám. Sledovať infekčný tlak fuzárií – včas napláňovať aplikáciu fungicídov.

Morforegulátory

Veľmi dobrá odolnosť proti poliehaniu – morforegulátory sa používajú zriedka.

Majiteľ odrody: Saatzucht Edelhof, Rakúsko
Odroda je právne chránená.

Riccodur

Exkluzívne

- vysoká úroda
- vysoká a stabilná kvalita

Agronomické charakteristiky

klas		osinatý
klasenie	3	veľmi skoré
zrelosť	4	skorá
výška rastliny	4	stredná až nižšia

Tolerancia

poliehanie	6	stredné – horšie
múčnatka	6	stredná – horšia
hrdza pšeničná	4	dobrá
hrdza plevová	5	stredná – dobrá
fusarium	7	stredná – horšia

Kvalita

objemová hmotnosť	7	veľmi dobrá
obsah bielkovín	7	veľmi dobrý
číslo poklesu	7	veľmi dobré
prerastanie	6	stredné – horšie
sklovitosť	5	stredná



Majiteľ odrody: Saatzucht Edelfhof, Rakúsko
Odroda je právne chránená.

Sejba (zrn/m²)

			360-380	420-450	450			
1-10	11-20	21-28	1-10	11-20	21-31	1-10	11-20	21-30
február			marec			apríl		

Pre vysokú úrodu siať čo najskôr sa dá. Optimálny termín sejby závisí od štartu vegetácie a pôdnych podmienok.

Hnojenie

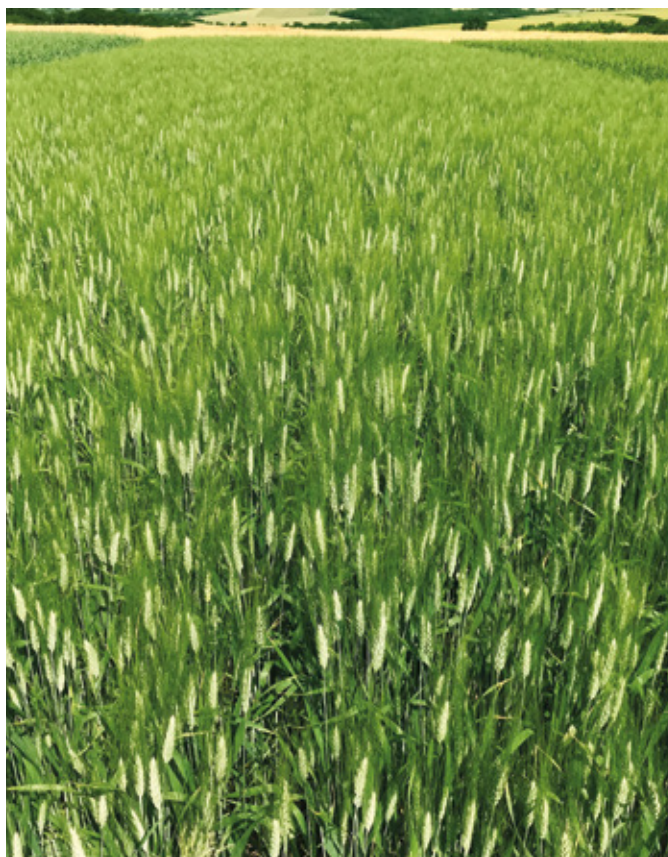
	EC	kg N/ha	cieľ
I	EC 13-21	50 - 70	podporiť odnožovanie
II	EC 29-31	40 - 50	podporiť vývoj klasu
III	EC 49-51	30 - 40	v prípade očakávania vysokej úrody

Ochrana

Preventívne ošetrovanie proti Fusariu v dobe kvetu. V prípade, že sa objavia príznaky Septorie a hrdze pšeničnej použiť včas fungicíd.

Morforegulátory

V dobre vyvinutých porastoch sa odporúča použiť morforegulátor. Vždy je potrebné dodržiavať odporúčania výrobcu.





Earl

Exkluzívne

- skorá odroda žltého plevnatého ovsa
- vysoká (treba vziať do úvahy skorosť) a stabilná úroda; vysoká objemová hmotnosť

Earl – vhodná do všetkých oblastí pestovania, predovšetkým tam, kde je nevyhnutné použiť skorú odrodu.

Agromické charakteristiky

klasenie	3	veľmi skoré
zrelosť	3	veľmi skorá

Tolerancia

výška rastliny	7	vysoká
poliehanie	5	stredné až dobré
lámavosť slamy	4	dobrá
múčnatka	6	stredne slabá
Hrdza korunkatá	6	stredne slabá

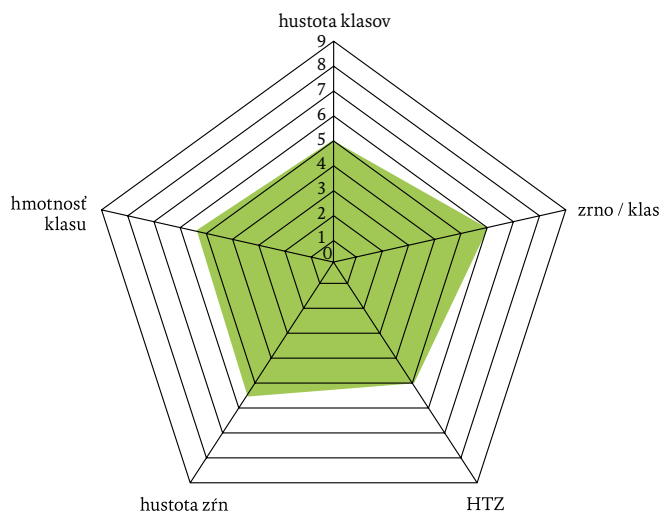
Kvalita

kvalita		potravínarska aj krmna
objemová hmotnosť	7	veľmi vysoká
obsah bielkovín	6	dobry
obsah vlákniny	6	stredný-vyšší



Úrodovorné parametre

Vysoká hmotnosť klasu



Sejba (zrn/m²)

			320 – 350		380			
1–10	11–20	21–28	1–10	11–20	21–31	1–10	11–20	21–30
február			marec			apríl		

Ideálny čas sejby sa odvíja od vývinu vegetácie a od pôdnych podmienok. Siat je dobré čo najskôr.

Hnojenie

	EC	kg N/ha	cieľ
I	10-21	40 - 60	na začiatku vegetácie

Ochrana

Stredná odolnosť voči hrdzi korunkatej a múčnatke.

Morforegulátory

Dobrá odolnosť voči poliehaniu aj pri vyššom poraste. Pri normálne vyvinutých porastoch nie je nutné použiť morforegulátor.

Majiteľ odrody: Saatzucht Edelhof, Rakúsko
Odroda je právne chránená.

Celeste

Celeste je odroda, ktorá vznikla krížením Raven x (Azur x Master) a bola registrovaná v roku 2019 vo Francúzsku.

Momentálne je to najúrodnejšia odroda ovsa čierneho.

Celeste je odroda s kratším pevným stebлом a dobrou odolnosťou proti poliehaniu – o niečo lepšou ako má odroda Raven. Vďaka svojej odolnosti proti poliehaniu sa hodí aj na pestovanie na zeleno, ako krycia plodina alebo do strukovinovoobilných zmesí.

Klasí skoro – o dva dni skôr ako odroda Raven.

Odolnosť k prašnej sneti ovsenej je dobrá.

Celeste má veľmi dobrú kvalitu zrna, vysokú HTZ aj objemovú hmotnosť. Hodí sa pre potravinárske i kŕmne účely.

Termín výsevu:

čo najskôr, ako to podmienky dovoľia

Výsevok:

4,0 – 4,5 mil. klíč. semien/ha – podľa výrobnjej oblasti a podmienok



Majiteľ odrody: Selgen a. s., ČR
Odroda je právne chránená.

Santini

Santini je stredne skorá stredne vysoká odroda ovsa nahého. Odroda má **veľmi vysoký úrodový potenciál**, má výbornú odolnosť proti poliehaniu a lámaniu stebiel pod klasom.

Santini má veľké nahé zrná a vysoký obsah škrobu. Podiel predného zrna je stredne vysoký až vysoký, objemová hmotnosť je stredne vysoká. Prednosťou odrody je veľmi **nízky obsah plevnatých zŕn.**

Odrodu je možné pestovať vo všetkých oblastiach pestovania ovsa. Nemá žiadne špeciálne nároky na agrotechniku, najvhodnejšími predplodinami sú okopaniny a strukoviny.

Zdravotný stav je dobrý – odroda je stredne odolná voči hubovým chorobám.

Hnojenie

N	60 – 90 kg/ha	podľa výrobnjej oblasti a predplodiny
P	40 – 80 kg/ha	podľa aktuálneho obsahu v pôde
K	60 – 110 kg/ha	podľa aktuálneho obsahu v pôde

Termín výsevu:

čo najskôr, ako to podmienky dovoľia

Výsevok:

4,0 – 5,0 mil. klíč. semien/ha – podľa výrobnjej oblasti a podmienok



Majiteľ odrody: Selgen a. s., ČR
Odroda je právne chránená.



Tiberius

Exkluzívne

- odroda s najlepšou toleranciou proti virózam v Rakúsku
- výborná odolnosť proti poliehaniu
- neskoršie kvitnutie aj dozrievanie

TIBERIUS je odroda so špičkovou úrodou, s neskorým kvitnutím a zrelosťou. Tiberius má tiež výbornú toleranciu k virózam a v registračných skúškach dosiahla najlepšie hodnotenie. Rastliny sú veľmi silné s vynikajúcou odolnosťou proti poliehaniu.

Charakteristika odrody

Typ: semi – leafless (úponkový)

Farba kvetu: biela

Farba zrna: žltá

Odporúčanie: pre dobré oblasti pestovania a pre dobré pôdy

Agronomické charakteristiky

počiatočný vývoj	veľmi rýchly
kvitnutie	neskoré
zrelosť	neskorá
výška rastliny	vysoká
HTZ	stredná

Tolerancia

poliehanie	veľmi dobrá
ascochyta	veľmi dobrá
choroby koreňa	veľmi dobrá
hrdze	dobrá
virózy	extrémne dobrá

Úroda – potenciál, štruktúra

potenciál	5,15 t/ha
obsah bielkovín	~22.3%
HTZ	~254 gr

Pestovateľské odporúčania

výsevok	100 zrn/m ²
termín sejby	začiatok marca
hnojenie	0 kg N / 60 kg P ₂ O ₅ / 100 kg K ₂ O
zber	koniec júla



Agrotechnika pestovania hrachu siateho

- pôda - vhodná je stredne ťažká pôda s dobrou úrodnosťou
- potreba zaistiť kvalitnú prípravu pôdy a sejbového lôžka – výrazne to zvyšuje poľnú vzhádzavosť
- používanie kvalitného certifikovaného osiva – istota pravosti odrody a požadovaných osivových parametrov, hlavne klíčivosti
- inokulácia osiva – je vhodné očkovať osivo rhizobiami, najmä na pôdach, kde sa hrach nepestoval dlhšiu dobu
- termín sejby – približne začiatkom marca – podľa aktuálnych podmienok
- výsevok 0,9 – 1,0 milión klíčivých semien na hektár
- hĺbka sejby 6 – 7 cm
- pre zachovanie kvality semena zberať úrodu pri vyššej vlhkosti – 18 % až 16 %; ak sa zberá pri vlhkosti pod 14% prichádza k znižovaniu klíčivosti a semená sú viac mechanicky poškodené (rozpolené)

Majiteľ odrody: Limagrain Europe S. A. S., Francúzsko

Odroda je právne chránená



Zlata

Exkluzívne

Zlata je stredne skorá stredne vysoká (142 cm) osvedčená plastická odroda s vysokým výnosom semena. Odroda má univerzálne použitie – je vhodná na pestovanie na semeno pre potravinárske účely, prípadne na pestovanie ako medziplodina. Semená sú farebne vyrovnané, s nízkym nežiadúcim výskytom šedých a inak zafarbených semien.

Zlata je vhodná do všetkých oblastí pestovania horčice.

Veronika

Exkluzívne

Veronika je stredne skorá vyššia odroda (147 cm) s vysokým výnosom semena bez ročníkových výkyvov. Odroda má univerzálne použitie - je vhodná na pestovanie na semeno pre potravinárske účely aj ako medziplodina. Semená sú farebne vyrovnané, s nízkym nežiadúcim výskytom šedých a inak zafarbených semien.

Veronika je vhodná do všetkých oblastí pestovania horčice.

Agrotechnika pestovania horčice

- pôda – vhodná je úrodná, skôr ťažšia pôda
- potreba zaistiť kvalitnú prípravu pôdy
- výsevok: pestovanie na semeno – 0,8 – 0,9 mil. klíčivých semien/ha (6 – 10 kg)
- pestovanie ako medziplodina – 2,0 – 2,2 mil. klíčivých semien/ha
- (20 – 25 kg/ha)

- čo najskorší termín sejby – optimálne v druhej polovici marca – najneskôr do 10. 4., max. do 20. 4., potom sa už porasty na semeno neodporúča siať vzhľadom na dlhý deň, keď rastliny veľmi rýchlo prechádzajú do generatívnej fázy a sú preto slabšie a menej rozvetvené
- hĺbka sejby 2 – 3 cm
- čo najskôr po sejbe ošetriť proti burinám
- hnojenie – vyrovnaná dávka živín pred sejbou; dobrá reakcia na hnojivá obsahujúce síru (rovnomerný vývoj rastlín); prehnojenie N predlžuje dobu kvitnutia a semená potom nerovnomerne dozrievajú, tiež sa zvyšuje riziko poliehania



Majiteľ odrody: RWA CZ, spol. s r. o., ČR
Odroda je právne chránená.

Majiteľ odrody: RWA CZ, spol. s r. o., ČR
Odroda je právne chránená.



Triade

Talianska odroda s dlhou trvácnosťou porastu, výbornou adaptabilitou na rôzne podmienky kontinentálnej Európy a vysokou a stabilnou úrodou.

Rastlina je vysoká a má vzpriamené postavenie trsu.

Stonka je polodutá, čo má priamy vplyv na ľahké vysychanie a dobrú stráviteľnosť.

Vegetačný cyklus: rýchlosť jarného rastu a obrastania po kosbách je stredná až vysoká.

Tolerancia: veľmi dobrá tolerancia ku všetkým významným chorobám, dobrá zimuvzdornosť

Obdobie sejby: september/október – február/marec

Dormancia: 4/5 (stredná až neskorá – vhodná pre chladnejšie regióny)

Výsevok: 25-30 kg / ha

Hĺbka sejby: 1 cm

Použitie: zelené krmivo, siláž

Zber – najvyššia kvalita bude zaručená ak porast bude zberaný v skorom štádiu kvetných púčikov; listy sú zelené a zdravé, obsah proteínov je vysoký (25 %), byle nie sú príliš lignifikované, takže stráviteľnosť je veľmi dobrá (nad 65 %), minerály a vitamíny sú zastúpené vo významnom množstve. Pre zachovanie kvality kosenie, obracanie, zberanie a balenie by sa mali vykonať v správnom čase počas dňa – nie prílišná vlhkosť vňate aby sa predišlo fermentácii; nie prílišné presušenie, aby sa predišlo strate listov. **Výška kosby** – nekosiť príliš nízko (pod 10 cm) – dolná časť stonky je zdrevnatená a nemá listy; poškodia sa aj púčiky, z ktorých sa budú vyvíjať nové odnože.



Odroda je právne chránená.

Gleisdorfer

Exkluzívne

- **tradičná štajerská odroda**
- **plastická líniová robustná odroda vhodná do všetkých oblastí pestovania tekvice, špeciálne do suchých**

Agronomické charakteristiky

typ	lína
použitie	olej
počiatočný vývoj	stredný
kvitnutie	stredne skoré až stredne neskoré
zrelosť	stredná až neskoršia
semeno	tmavozelené, bezšupkové

Zdravotný stav – tolerancia

virózy	stredná
listové nekrózy	dobrá
múčnatka	dobrá
hniloba plodov	stredná

Úroda – kvalita

HTZ	stredná až nižšia ~ 185 g
úroda	700 – 900 kg/ha
obsah oleja	~ 47 % (v suchom materále)

Agrotechnika

lokalita	teplá, slnečná
pôda	lahšia až stredná
výsevok	15 000 – 18 000 zrn/ha
technika výsevu	vzdialenosť riadkov 1,4 – 2,1 m
termín sejby	koniec apríla až stred mája
hnojenie	0-90 kg N / 120 kg P ₂ O ₅ / 160 kg K ₂ O
zber	stred septembra – dôležité je dobré načasovanie – plody i semená by mali byť dobre dozreté, semená dostatočne uvoľnené; ak sa dá, vyhnúť sa daždivým periódam kvôli hnilobe plodov



Majiteľ odrody: Saatzucht Gleisdorf, Rakúsko
Odroda je právne chránená.





GL Inka

Exkluzívne

- skorá & vysokoúrodná hybridná odroda
- zdravá, čo sa týka listov i plodov
- skorý začiatok zberu – dlhé zberové okno

Agronomické charakteristiky

typ	hybrid
použitie	olej
počiatkový vývoj	stredný až rýchly
kvitnutie	stredne skoré až stredne neskoré
zrelosť	veľmi skorá
semeno	tmavozelené, bezšupkové

Zdravotný stav – tolerancia

virózy	stredná
listové nekrózy	stredná
múčnatka	stredná
hniloba plodov	dobrá

Úroda – kvalita

HTZ	stredná ~ 199 g
úroda	780 – 1000 kg/ha
obsah oleja	~ 49,5 % (v suchej hmote)

Agrotechnika

lokalita	teplá, slnečná
pôda	ľahšia až stredná
výsevok	15 000 – 18 000 zrn/ha
technika výsevu	vzdialenosť riadkov 0,7 – 1,4 m
termín sejby	koniec apríla až stred mája
hnojenie	0-90 kg N / 120 kg P ₂ O ₅ / 160 kg K ₂ O
zber	začiatok septembra – dôležité je dobré načasovanie – plody i semená by mali byť dobre dozreté, semená dostatočne uvoľnené; ak sa dá vyhnúť sa daždivým obdobím kvôli hnilobe plodov



Majiteľ odrody: Saatzucht Gleisdorf, Rakúsko
Odroda je právne chránená.



GL Rustical

Exkluzívne

- overená hybridná odroda s vysokou úrodou semien i oleja – zvýšený počet plodov na rastline, vysoký počet využiteľných plodov
- semená veľmi dobre oddeliteľné od dužiny
- veľmi stabilná úroda v rôznych ročníkoch i podmienkach

Agronomické charakteristiky

typ	hybrid
použitie	olej
kvitnutie	stredne skoré
dĺžka úponkov	krátke
zrelosť	stredná
semeno	tmavozelené, bezšupkové
odporúčanie	pre dobré lokality a farmárov

Zdravotný stav – tolerancia

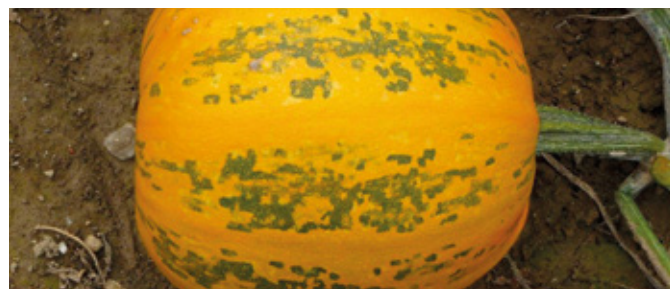
virózy	dobrá
listové nekrózy	dobrá
múčnatka	dobrá
hniloba plodov	veľmi dobrá

Úroda – kvalita

HTZ	veľmi vysoká ~ 216 g
úroda	900 – 1000 kg/ha
obsah oleja	~ 48,4 % (v suchej hmote)

Agrotechnika

lokalita	teplá, slnečná
pôda	ľahšia až stredná
výsevok	15 000 – 18 000 zrn/ha
technika výsevu	vzdialenosť riadkov 0,7 – 1,4 m
termín sejby	koniec apríla až stred mája
hnojenie	0-90 kg N / 120 kg P ₂ O ₅ / 160 kg K ₂ O
zber	koniec septembra – dôležité je dobré načasovanie – plody i semená by mali byť dobre dozreté, semená dostatočne uvoľnené; ak sa dá vyhnúť sa daždivým obdobím kvôli hnilobe plodov



Majiteľ odrody: Saatzucht Gleisdorf, Rakúsko
Odroda je právne chránená.





Alexia

Exkluzívne

- veľmi vysoký úrodový potenciál
- rýchly počiatkový vývoj
- veľmi vhodná odroda na sejbu do radov 45 cm

Agronomické charakteristiky

typ	krmný bôb
farba kvetu	fialová
kvalita	s obsahom tanínu
počiatkový vývoj	rýchly
kvitnutie	stredné
zrelosť	stredná
výška rastliny	stredne vysoká
poliehanie	stredné
lámavosť stebľa	stredná

Zdravotný stav – tolerancia

botrytis	dobrá
choroby päty stebľa	veľmi dobrá
hrdze	dobrá
vírusové choroby	veľmi dobrá

Úroda – kvalita

HTZ	vysoká ~ 395 g
úrodový potenciál	4,5 t/ha
obsah bielkovín	~ 30,5 %

Organizácia porastu

výsevok	35 zrn/m ² = 7 VJ/ha (50 tis. zrn/VJ)
technika sejby	ako obilniny alebo riadky 45 cm
termín sejby	začiatok marca
hnojenie	0 kg N / 65 kg P ₂ O ₅ / 120 kg K ₂ O
zber	začiatok augusta



Majiteľ odrody: Saatzucht Gleisdorf, Rakúsko
Odroda je právne chránená.



GL Sunrise

Exkluzívne

- vysoká krmná kvalita – vhodná aj pre citlivé zvieratá
- rýchly počiatkový vývoj & dobrá pokrývnosť pôdy
- veľmi vysoký obsah bielkovín

Agronomické charakteristiky

typ	krmný bôb
farba kvetu	biela
kvalita	bez obsahu tanínu
počiatkový vývoj	rýchly
kvitnutie	stredné
zrelosť	stredná
výška rastliny	nízka
poliehanie	veľmi dobré
lámavosť stebľa	stredná

Zdravotný stav – tolerancia

botrytis	dobrá
hrdze	dobrá
vírusové choroby	veľmi dobrá

Úroda – kvalita

HTZ	vysoká ~ 379 g
úrodový potenciál	4,2 t/ha
obsah bielkovín	~ 33,5 % (+ 2,5 % ako u iných odrôd)

Organizácia porastu

výsevok	35 zrn/m ² = 7 VJ/ha (50 tis. zrn/VJ)
technika sejby	ako obilniny alebo riadky 45 cm
termín sejby	začiatok marca
hnojenie	0 kg N / 65 kg P ₂ O ₅ / 120 kg K ₂ O
zber	začiatok augusta



Majiteľ odrody: Saatzucht Gleisdorf, Rakúsko
Odroda je právne chránená.



**RWA**

Hodnoty nás spájajú

NAJLEPŠIA OCHRANA VAŠICH PLODÍN

BARBARIAN SUPER®

Systémový herbicíd vo forme kvapalného koncentráту pre riešenie vodou, určený na ničenie trvácich a jednoročných burín vrátane pýru na ornej pôde, v obilninách, repke, hrachu pred zberom, v ovocných sadoch, na lúkach, pasienkoch, neobrábanej pôde, na brehoch vodných tokov, vodných nádrží a v lesníctve.

**Dávka: 3 - 6 lit. / ha****Účinná látka: 360 g/l glyphosate**

RWA MONEO®

Systémový herbicíd vo forme emulzného koncentrátu (EC) určený na ochranu repky ozimnej, repy cukrovej a slnečnice proti jednoročným a trvácim trávovitým burinám a výmrvu obilnín.

**Dávka: 1 - 2,5 lit. / ha****Účinná látka: 50 g/l Quizalofop-P-ethyl**

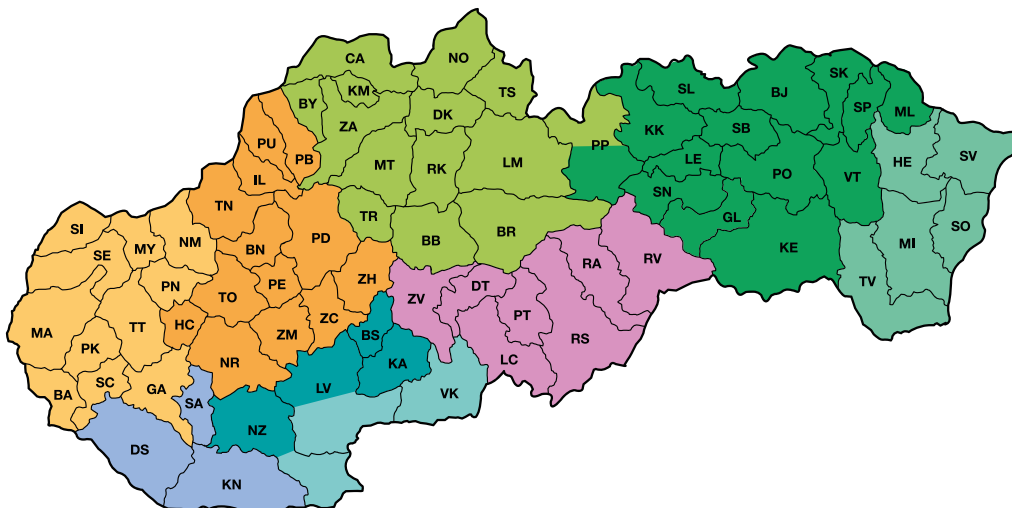
RWA PROTECTOR MAX®

Širokospektrálny postrekový insekticíd vo forme emulzného koncentrátu (EC) na ochranu obilnín, repky, kukurice, hrachu, fazule, repy, ľanu, kapustovej zeleniny, zemiakov a iných plodín proti živočíšnym škodcom.

Dávka: 50 - 100 ml. / ha**Účinná látka: 500 g/l cypermethrin**



REGIONÁLNI OBCHODNÍ ZÁSTUPCOVIA



Ing. Peter Vrabček
regionálny obchodný zástupca
okr.: MA, SE, MY, SI, NM, PN
PK, BA, TT, SC, GA
+421 915 888 366
peter.vrabcek@rwaslovakia.sk

Ing. Jana Španitzová
vedúca závodu RWA Bajka
a regionálny obchodný zástupca
okr.: NZ, LV, KA, BS
+421 905 986 657
jana.spanitzova@rwaslovakia.sk

Ing. Pavel Gajdoš
regionálny obchodný zástupca
okr.: BY, ZA, KM, CA, NO, DK,
TS, MT, TR, RK, LM, BB, BR, PP
+421 917 235 045
pavel.gajdos@rwaslovakia.sk

MVDr. Marek Toropila
regionálny obchodný zástupca
okr.: VT, PP, KK, SL, BJ, SK, SP,
ML, PO, SB, LE, SN, GL, KE
+421 915 888 367
marek.toropila@rwaslovakia.sk

Ing. Peter Feješ
okr.: DS, KN, SA
+421 917 978 128
peter.fejes@rwaslovakia.sk

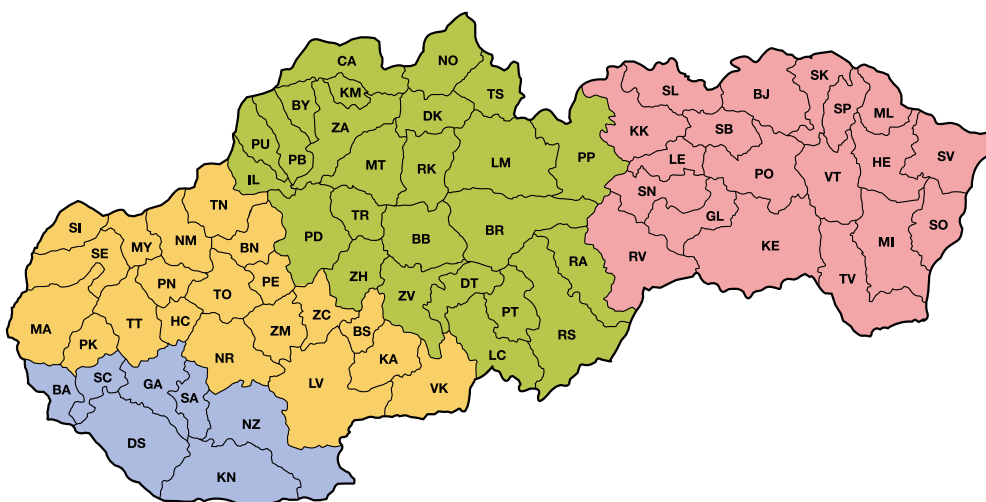
Ing. Peter Luhan
regionálny obchodný zástupca
okr.: NZ, LV, VK
+421 905 662 941
peter.luhan@rwaslovakia.sk

Ing. Karol Gubovič
regionálny obchodný zástupca
okr.: ZV, LC, DT, RA, RS, PT, RV
+421 911 169 547
karol.gubovic@rwaslovakia.sk

Ing. Gabriel Kurdila
regionálny obchodný zástupca
okr.: TV, MI, SO, SV, HE
+421 907 822 606
gabriel.kurdila@rwaslovakia.sk

Ing. Rastislav Koreň
regionálny obchodný zástupca
okr.: NR, ZM, ZC, HC, TO, PE,
BN, ZH, PD, IL, PU, PB, TN
+421 917 977 838
rastislav.koren@rwaslovakia.sk

PORADENSKÝ TÍM PRE OSIVÁ



Ing. Peter Feješ
+421 917 978 128
peter.fejes@rwaslovakia.sk

Bc. Lukáš Fuska
+421 917 235 276
lukas.fuska@rwaslovakia.sk

Ing. Martin Suláček
+421 918 479 244
martin.sulacek@rwaslovakia.sk

Mgr. Jaroslav Adam
+421 917 235 004
jaroslav.adam@rwaslovakia.sk



RWA SLOVAKIA spol. s r. o.
Pri trati 15, 820 14 Bratislava
Tel.: 02/40201111, email: rwaba@rwaslovakia.sk
www.rwa.sk